

附件 2

典型案例汇

| 序号 | 试点单位名称 | 案例名称 | 案例类型 | 案例描述 |
|----|-------------------------------|-------------------------------------------------|------------------------------------------|------------------------------------------------------------------------|
| 1 | 湖南新雷特电子 商务公司 湖南商务职业技术学院 | 在现代 一记天 2020 上 以“校中 职财务 制”人才 | 疫一 徒制 新高 学徒 人才 培养 | 案 上 在 共 1. 招 2. 式 3. 4. 师 5. 6. 创 |

说明：1. 案例类型填写：招生招
2. 案例特点应从试点工作

师资队伍、三教改革、
推广价值上进行描述，

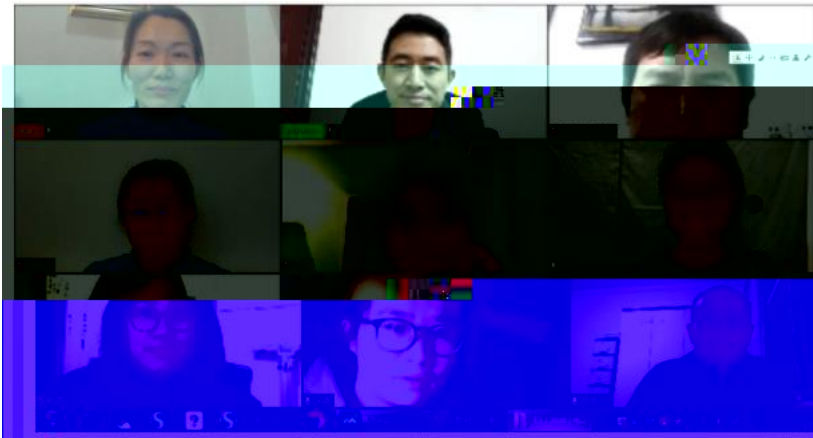
学，采用线
投身学习，
学习与抗疫

学模式
人才培养模

程
“双导师”

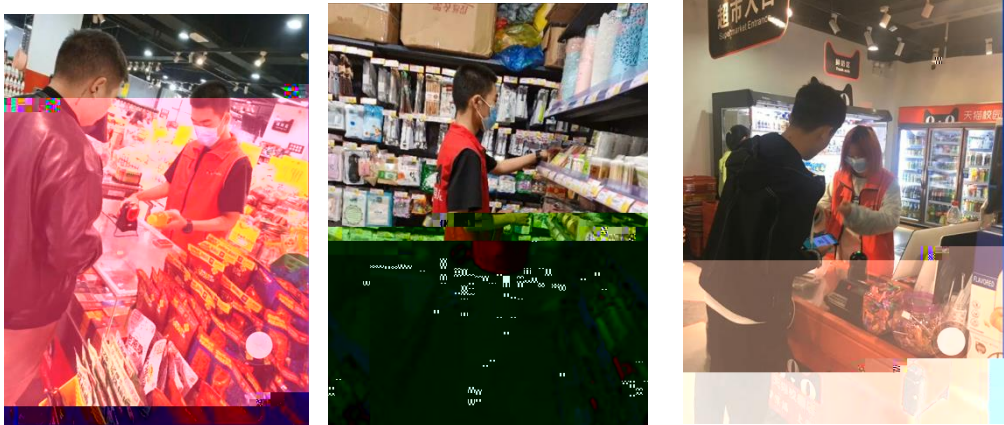
素质
方式

2020





2



3

19统计与会计3

签到 问卷 抢答 选人 评分 测验 活动库

抢答 03-10 16:40

6. 调查时间和调查期限的含义 并辨析两者

抢答 03-10-16:40

D. 调查单位大于... 2. 调查单位与填报单位的关系是 ()。 A、二者是一致的 B、二者有时是一致的 C、二者没有关系

抢答 03-10-16:40

抢答 03-10-16:40

调查项目是什么?

选人 03-10-16:40

某市规定2019年工业经济活动成果年报

抢答 03-10-16:40

5. 统计调查的基本要求有()、()、()、()。

抢答 03-10 09:57

(课堂互动)

